

HEIZKAMINEINSÄTZE VON BRUNNER



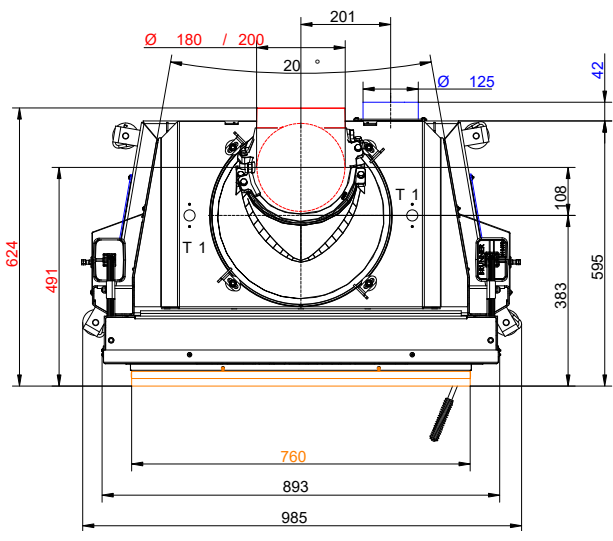
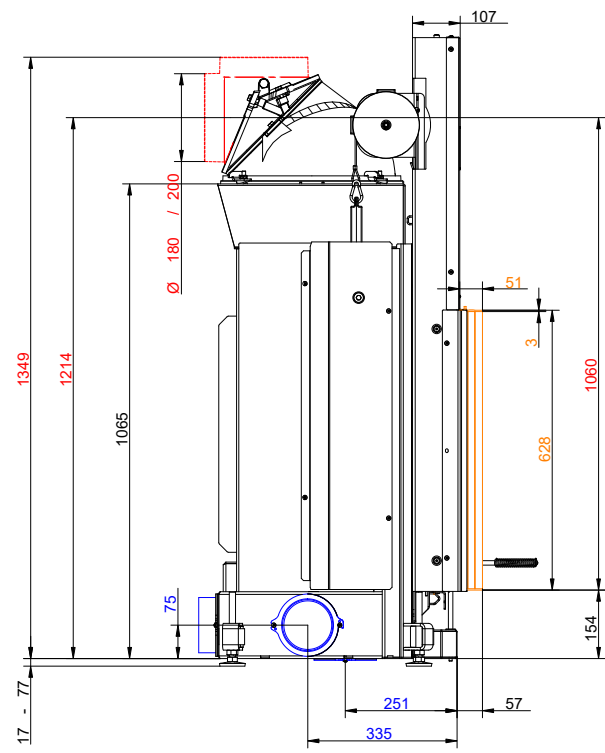
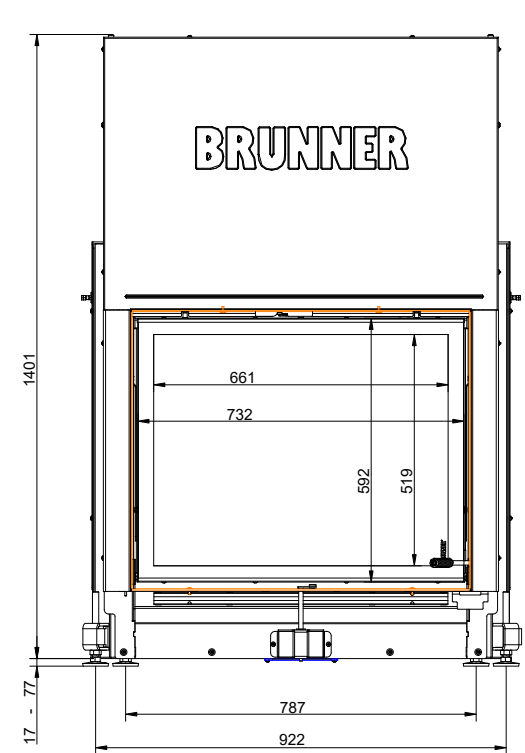
Stil-Kamin 62-76 +

Stand: 2025-04-03



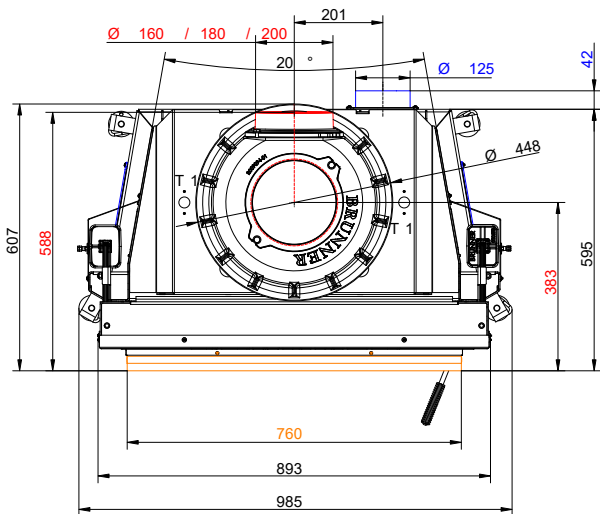
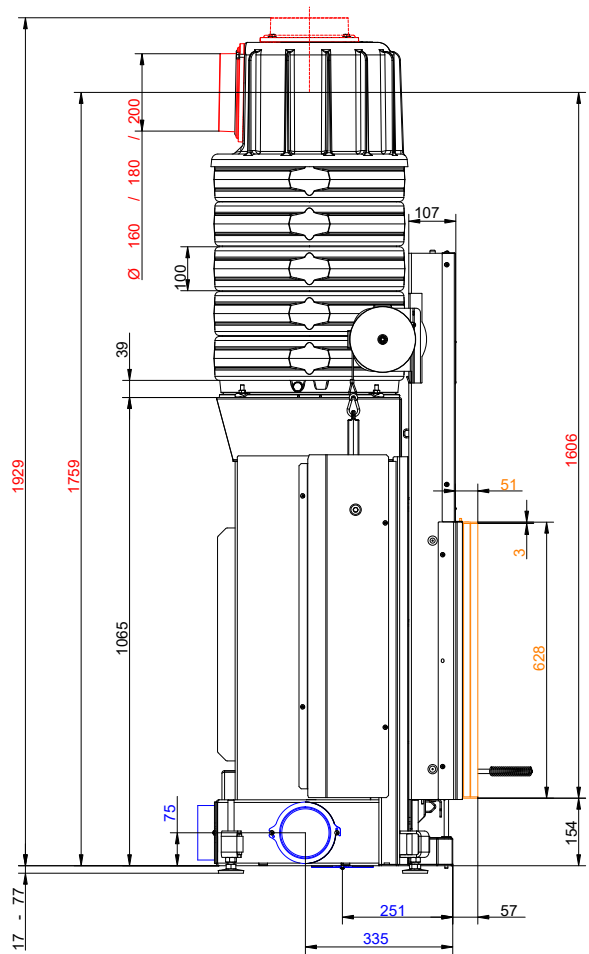
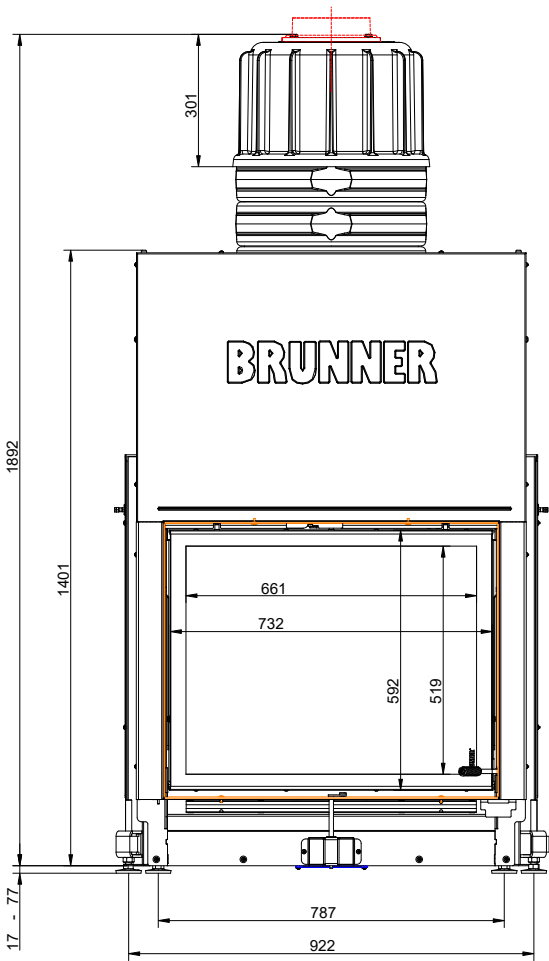
BRUNNER[®]
heizen auf bayerisch.

Maßblätter - Stil-Kamin 62-76 +



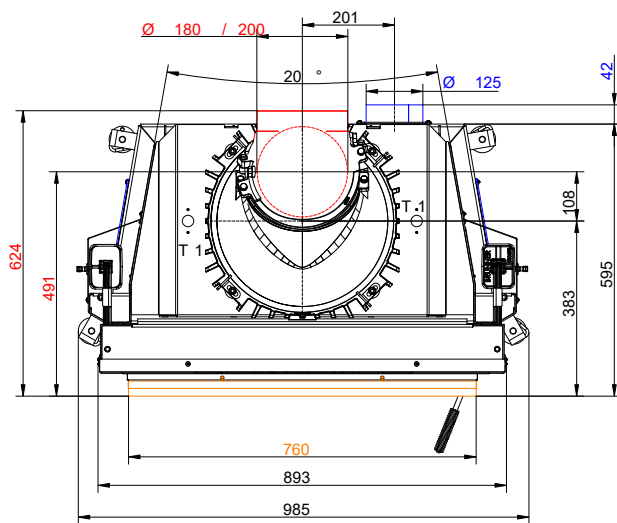
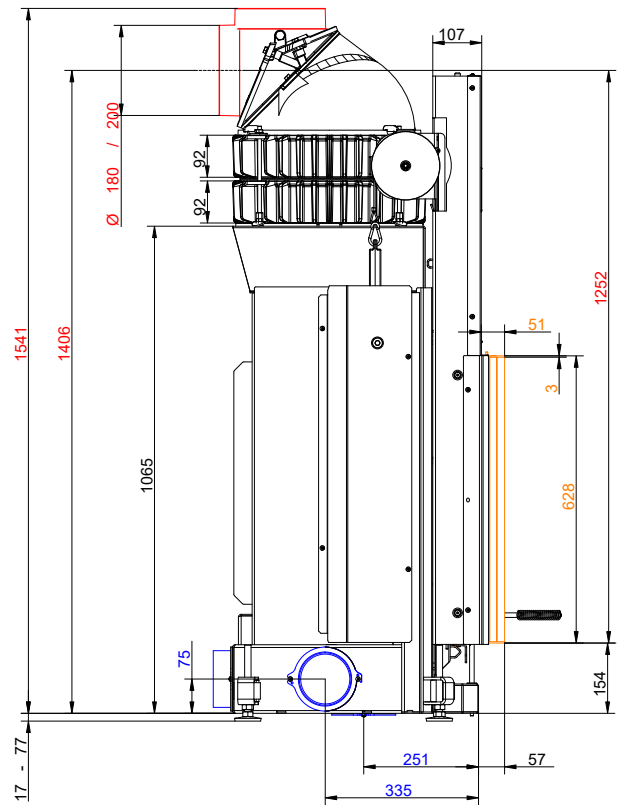
... mit Anbaurahmen 50 mm und Gusskuppel

Maßblätter - Stil-Kamin 62-76 +



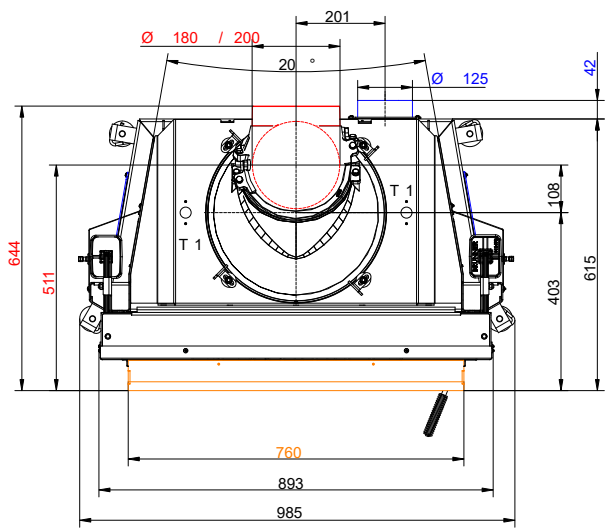
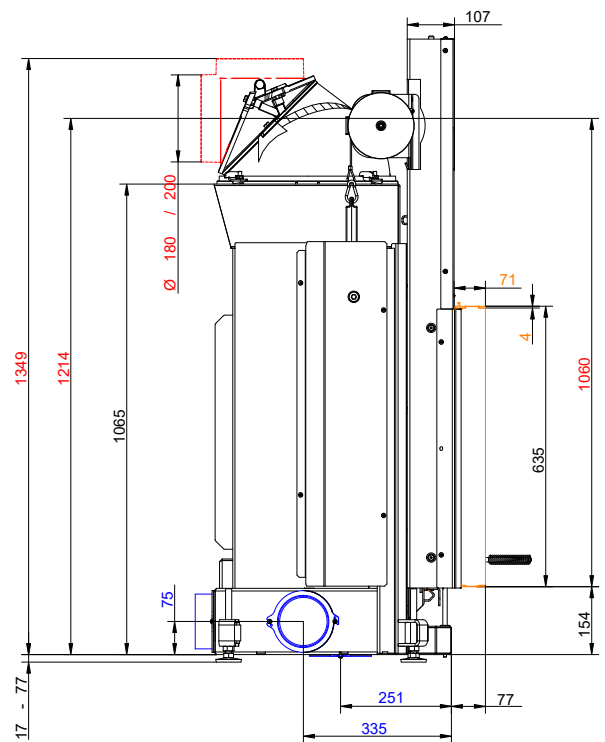
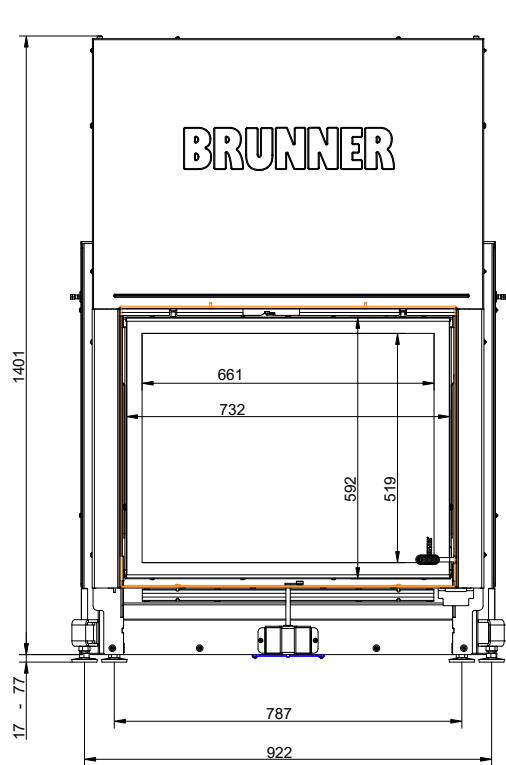
... mit Anbaurahmen 50 mm und MAS

Technical drawing of the Brunner 17-77 refrigerator-freezer unit. The drawing shows a front view with dimensions in millimeters. The overall height is 1700 mm (17 - 77) and the overall width is 922 mm. The internal dimensions of the freezer compartment are 661 mm (width) and 592 mm (height). The internal dimensions of the refrigerator compartment are 732 mm (width) and 519 mm (height). The unit features a top-mounted freezer and a bottom-mounted refrigerator. The brand name 'BRUNNER' is prominently displayed in the center of the unit.

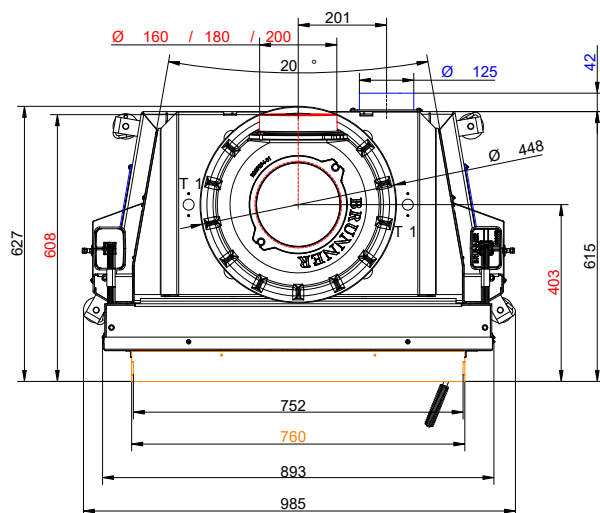
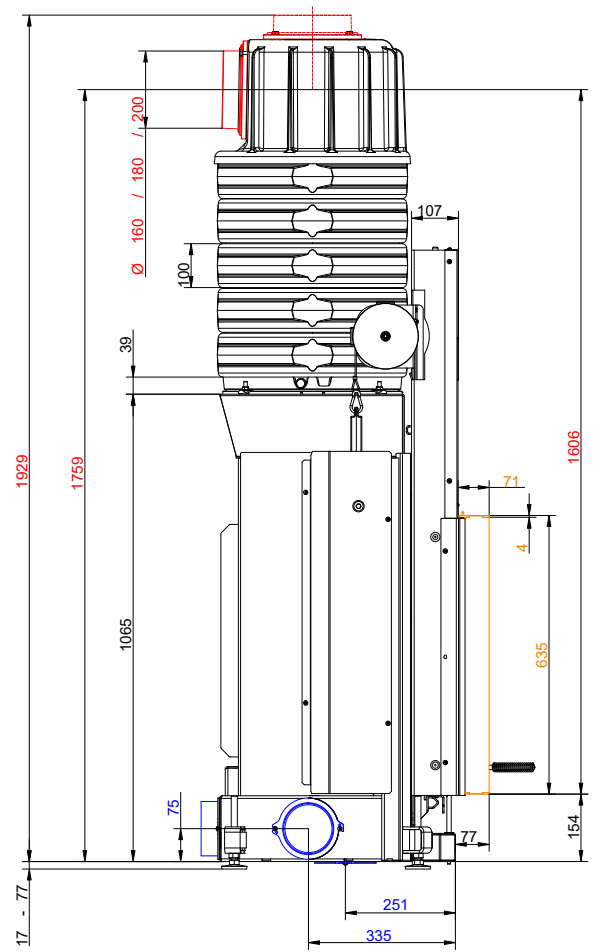


Stand: 2025-04-03

Maßblätter - Stil-Kamin 62-76 +

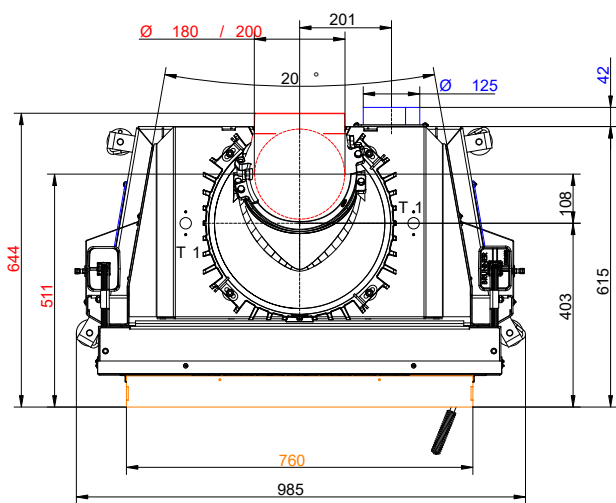
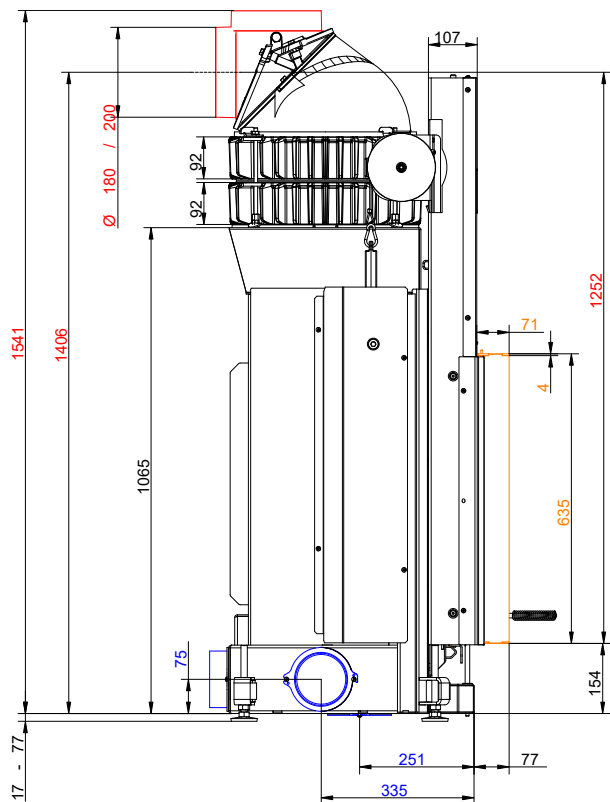
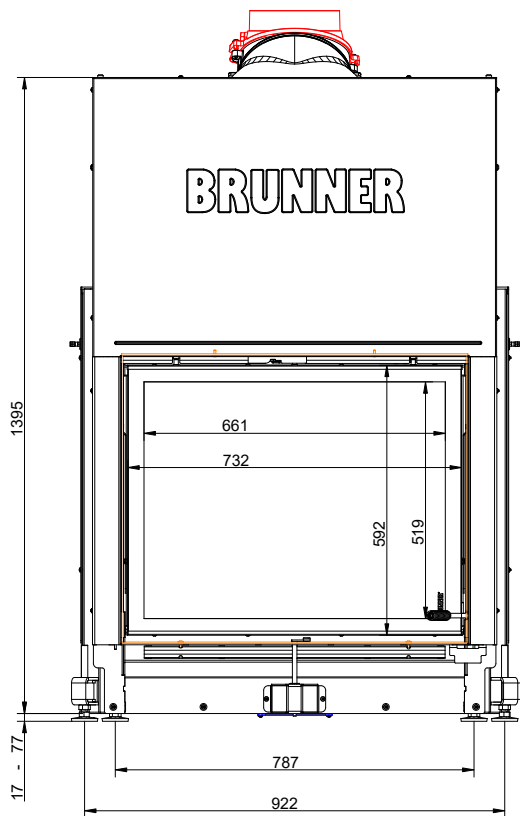


... mit Anbaurahmen 70 mm und Gusskuppel

[illegible]

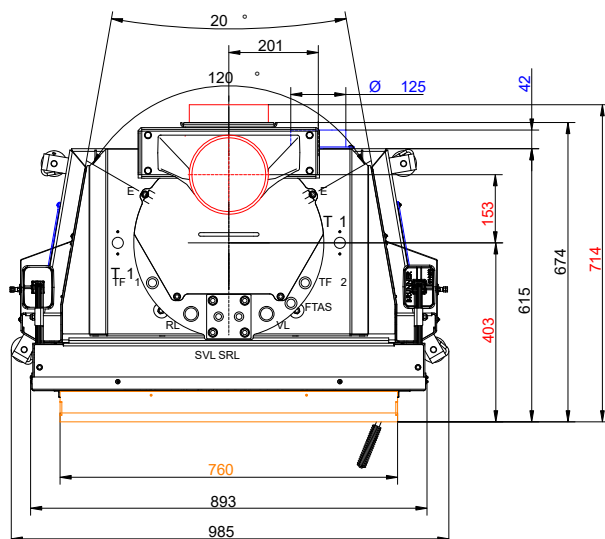
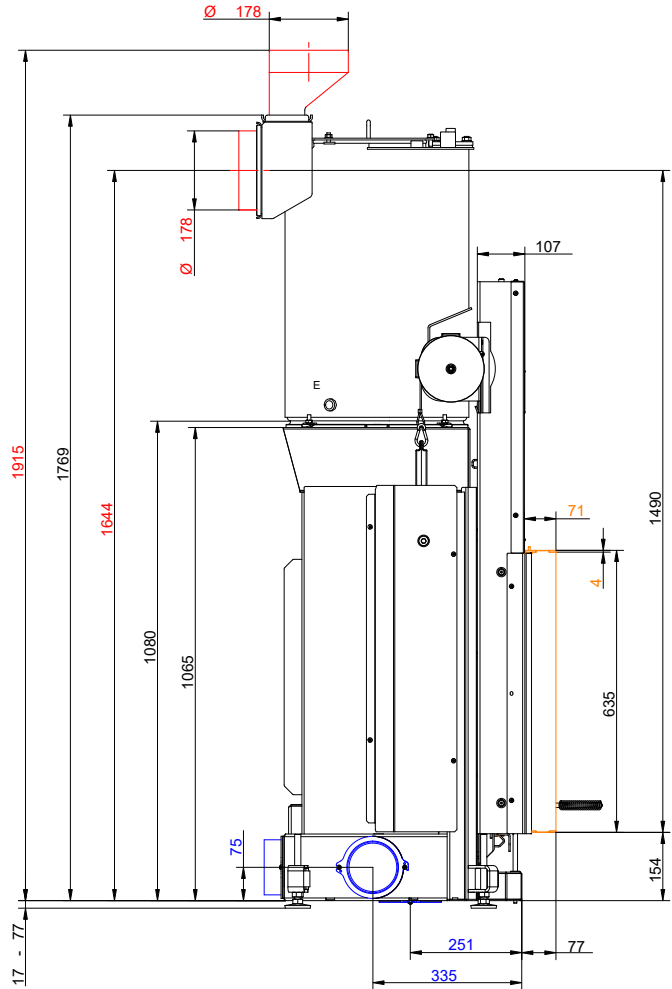
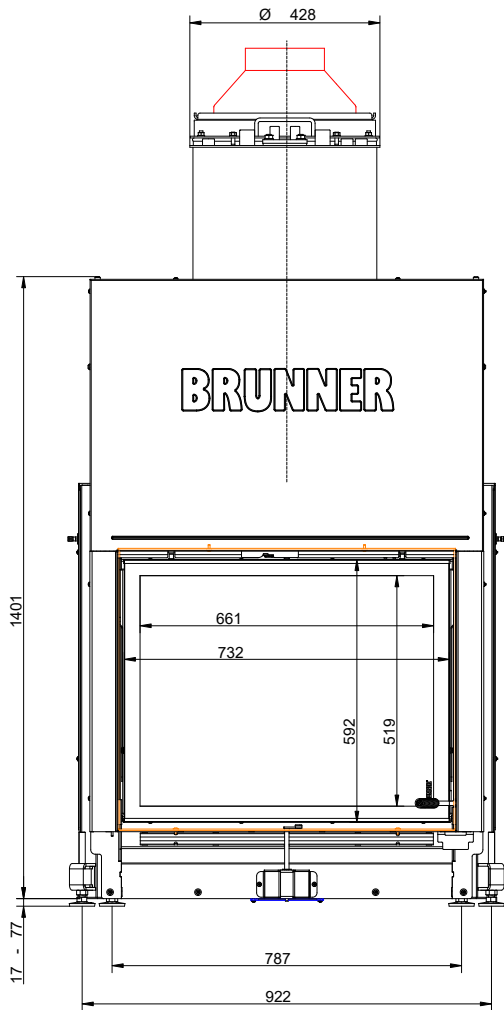
Stand: 2025-04-03

Maßblätter - Stil-Kamin 62-76 +



... mit Anbaurahmen 70 mm und Wärmetauscherringe Guss + Gusskuppel

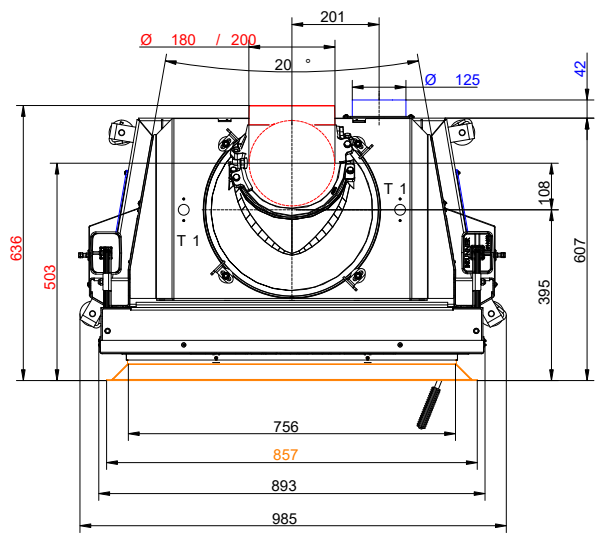
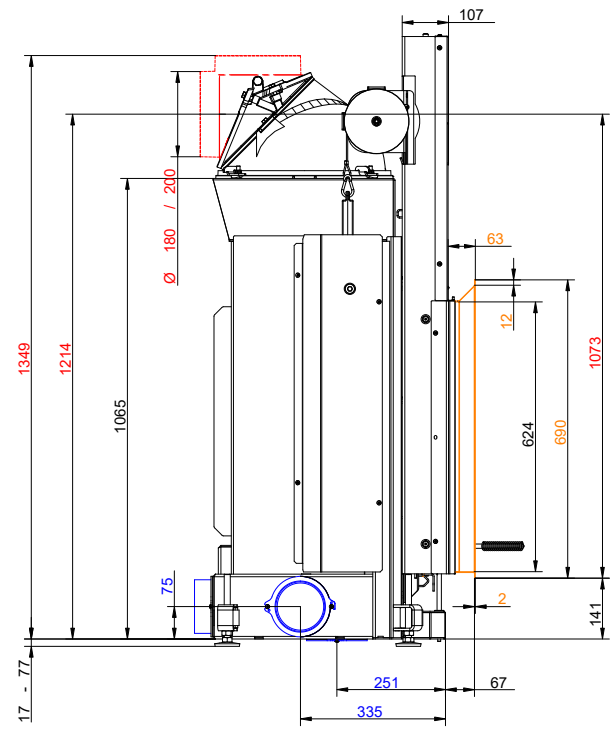
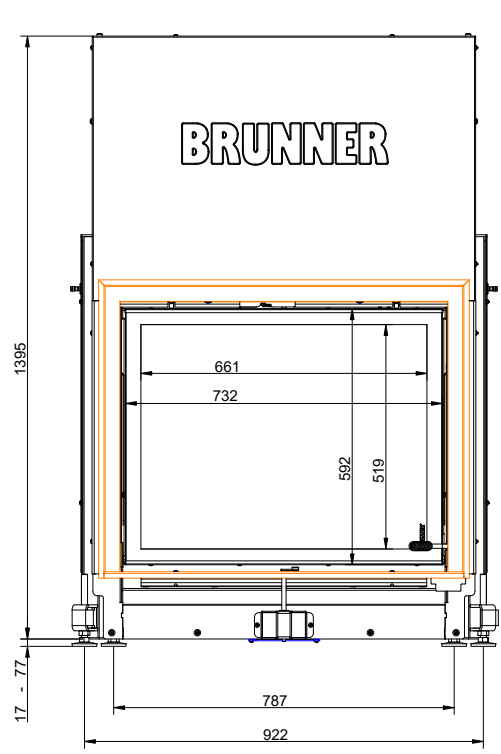
Maßblätter - Stil-Kamin 62-76 +



- VL Vorlauf 1" AG
- RL Rücklauf 1" AG
- E Entleerung 1/2" IG
- SVL Sicherheits-Vorlauf 1/2" AG
- SRL Sicherheits-Rücklauf 1/2" AG
- FTAS Muffe für TAS-Fühler 1/2" IG
- TF Fühler Muffe 1/2" IG

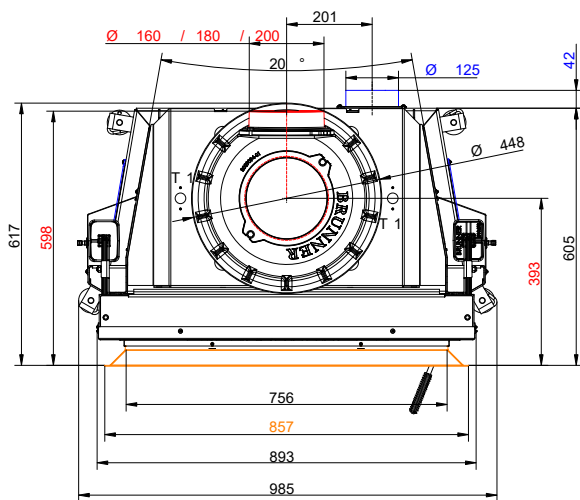
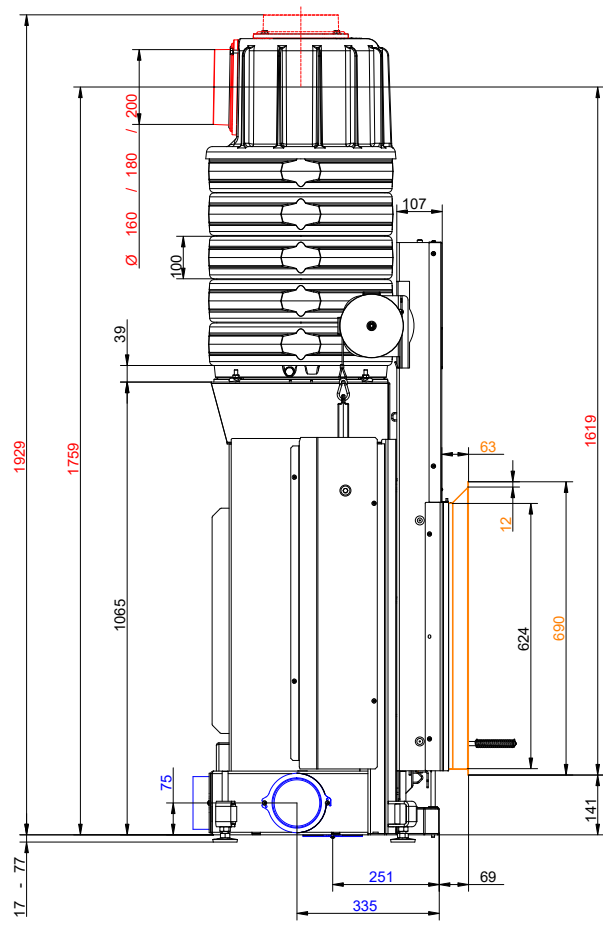
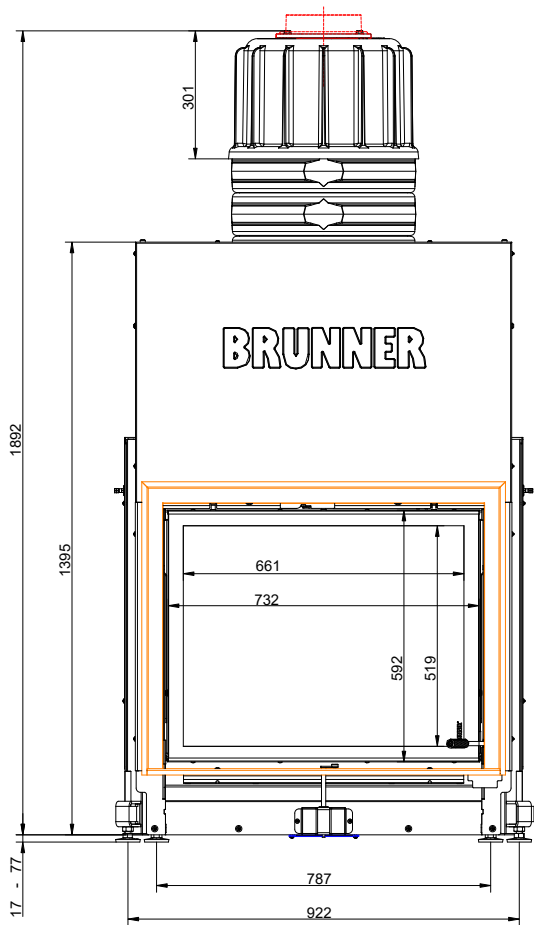
Stil 62-76 ... mit Anbaurahmen 70 mm und Kesselmodul

Maßblätter - Stil-Kamin 62-76 +



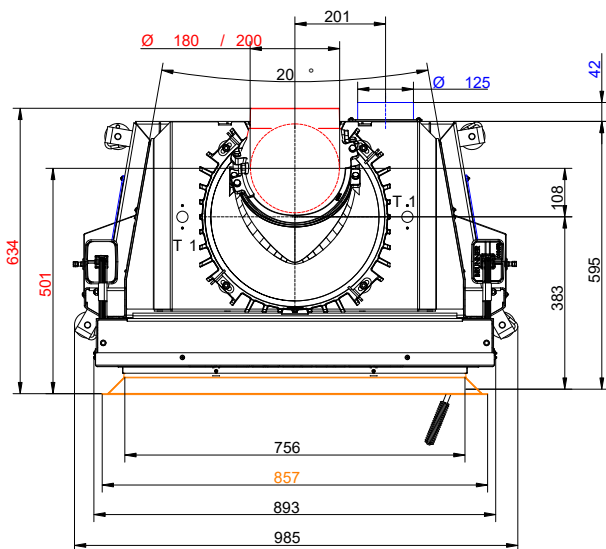
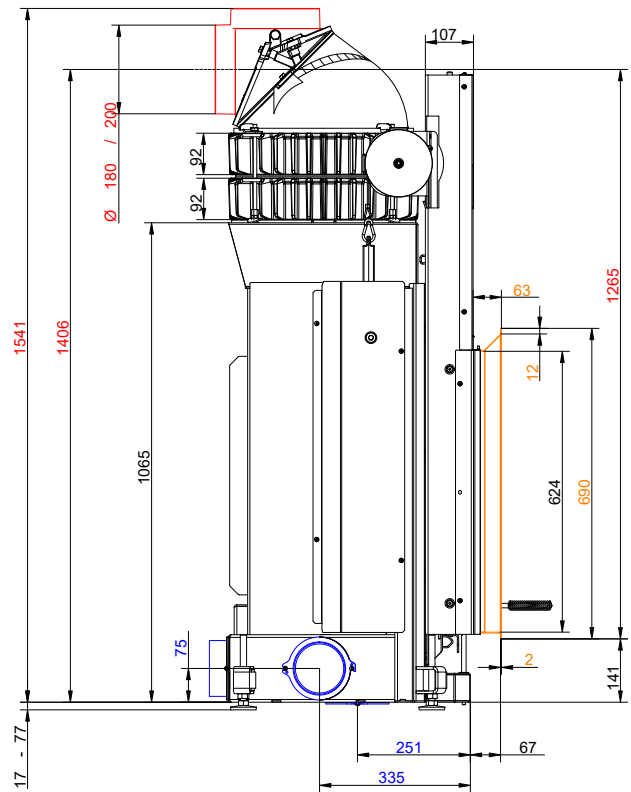
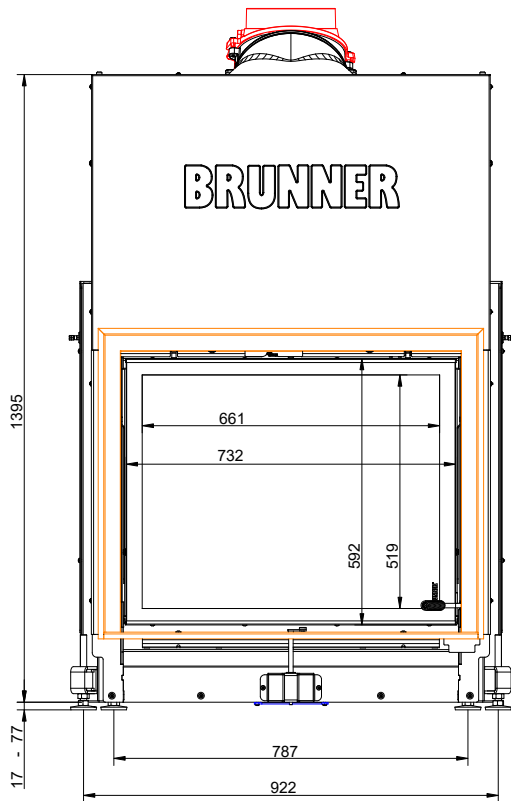
... mit Blendrahmen und Gusskuppel

Maßblätter - Stil-Kamin 62-76 +



... mit Blendrahmen und MAS

Maßblätter - Stil-Kamin 62-76 +



mit Blendrahmen und Wärmetauscherringe Guss + Gusskuppel

Für Zeichnungsdaten zur CAD-Planung empfehlen wir PaletteCAD. Laufend aktualisierte Maßzeichnungen unter www.brunner.de
Rahmen/Abgasstutzen/Verbrennungsluftstutzen/Frontvarianten/Traglager farblich markiert.

Planung und Einbau - Stil-Kamin 62-76 +

Serienstand		04.2
Geprüft nach		EN 13229 W
Werte bei Betriebsweise		Nennleistung ¹⁾
Geeignet für alle Bauweisen nach Fachregel		OK
Daten für Funktionsnachweis		
Nennwärmeleistung	kW	10,5
Brennstoffumsatz	kg/h	3,2
Feuerungsleistung	kW	13
Abgasmassenstrom	g/s	10
Abgastemperatur nach		
Gusskuppel	°C	325
2 x Wärmetauscherringe Guss + Gusskuppel	°C	200
5 x Speicherringe MAS inkl. Gusshaube MAS ²⁾	°C	205
Kesselmodul	°C	208
notwendiger Förderdruck	Pa	12
Verbrennungsluftbedarf	m³/h	35
Verbrennungsluftanschluß Ø	mm	125
Heizgastemperatur (vor der Haubenvariante)		
Gusskuppel	°C	325
Wärmeverteilung		
Heizeinsatz / Nachheizfläche	%	60 / -
Luftquerschnitte ³⁾		
Zuluft	cm²	900 / 100 / 500
Umluft	cm²	900 / 100 / 500
min. Oberfläche bei geschlossener Ofenbauweise		
wärmeabgebende Oberfläche	m²	4,5
min. Abstände Feuerstätte		
zu Verkleidung, Dämmschicht	cm	6
zum Aufstellboden	cm	2
Brandschutz mit aktiver Hinterlüftung, Zwischenraum		
Mindestdämmstärke bei Aufbau: Ersatzdämmstoff I 5 cm aktive Hinterlüftung I Wand ⁴⁾		
für Anbauwand (brennbar/nicht brennbar)	cm	5
Mindestdämmstärke bei Aufbau: Ersatzdämmstoff I 30 cm geschlossener Zwischenraum I Decke ⁵⁾		
für Decke (brennbar)	cm	10
Brandschutz mit Ersatzdämmstoff		
Mindestdämmstärke bei Aufbau: Ersatzdämmstoff I Anbauwand, Decke, Boden ⁵⁾		
Anbauwand (nicht brennbar)	cm	8
Anbauwand (brennbar)	cm	18
Decke (nicht brennbar)	cm	8
Decke (brennbar)	cm	22
Boden (nicht brennbar)	cm	0
Wärmedämmung ohne / mit Luftgitter ⁶⁾		
Anbauwand	cm	18 / 14
Boden	cm	4 / 2
Decke	cm	22 / 16
Vormauerung bei zu schützender Wand	cm	10
Mindestabstände vor der Feuerraumöffnung, Glaskeramik / Glaskeramik beschichtet (GKB)		
brennbare Teile	cm	≥ 120 / ≥ 80
Gewicht		
Gewicht Heizeinsatz / Brennkammer	kg	205 / 97

Planung und Einbau - Stil-Kamin 62-76 +

Anforderung/Grenzwerte

Deutschland / Österreich / Schweiz / Norwegen

1.BImSchV (Stufe 2) / 15a
BVG (2015) / LRV / NS 3059

- 1) Angaben zu „Nennleistung“ ermittelt mit metallischer Nachheizfläche.
- 2) Drosselklappe empfohlen
- 3) für Kamin-/Heizeinsätze / Heizgasrohr / metallische Nachheizfläche
- 4) Brandsicherheit: Werte ermittelt in Sicherheitsprüfung mit prüftechnisch erfassten Luftquerschnitten; aktiver Hinterlüftung, Ofenhülle wärmeabgebend ausgeführt.
Dämmstärke 5 cm Calciumsilikatplatte (Fabrikate: Promasil, Silka, Skamol) und 5 cm aktive Hinterlüftung mit diagonal angebrachter Umluft- und Zuluftöffnung von je 75 cm² (5x15 cm). Detaillierte Ausführung vergleiche Aufbauanleitung.
- 5) Brandsicherheit: Werte ermittelt in Sicherheitsprüfung mit prüftechnisch erfassten Luftquerschnitten; Ofenhülle wärmeabgebend ausgeführt.
Angaben zu Ersatzdämmstoff mit Calciumsilikatplatten (Fabrikate: Promasil, Silka, Skamol).
Die Angaben für nicht brennbare Wände/Decken sowie der Aufbau mit geschlossenem Zwischenraum (30 cm) entsprechen den Vorgaben der TROL (Deutschland), siehe Aufbauanleitung.
- 6) Werte ermittelt mit obigen Luftquerschnitten; Ofenhülle wärmeabgebend ausgeführt