

HEIZKAMINEINSÄTZE VON BRUNNER



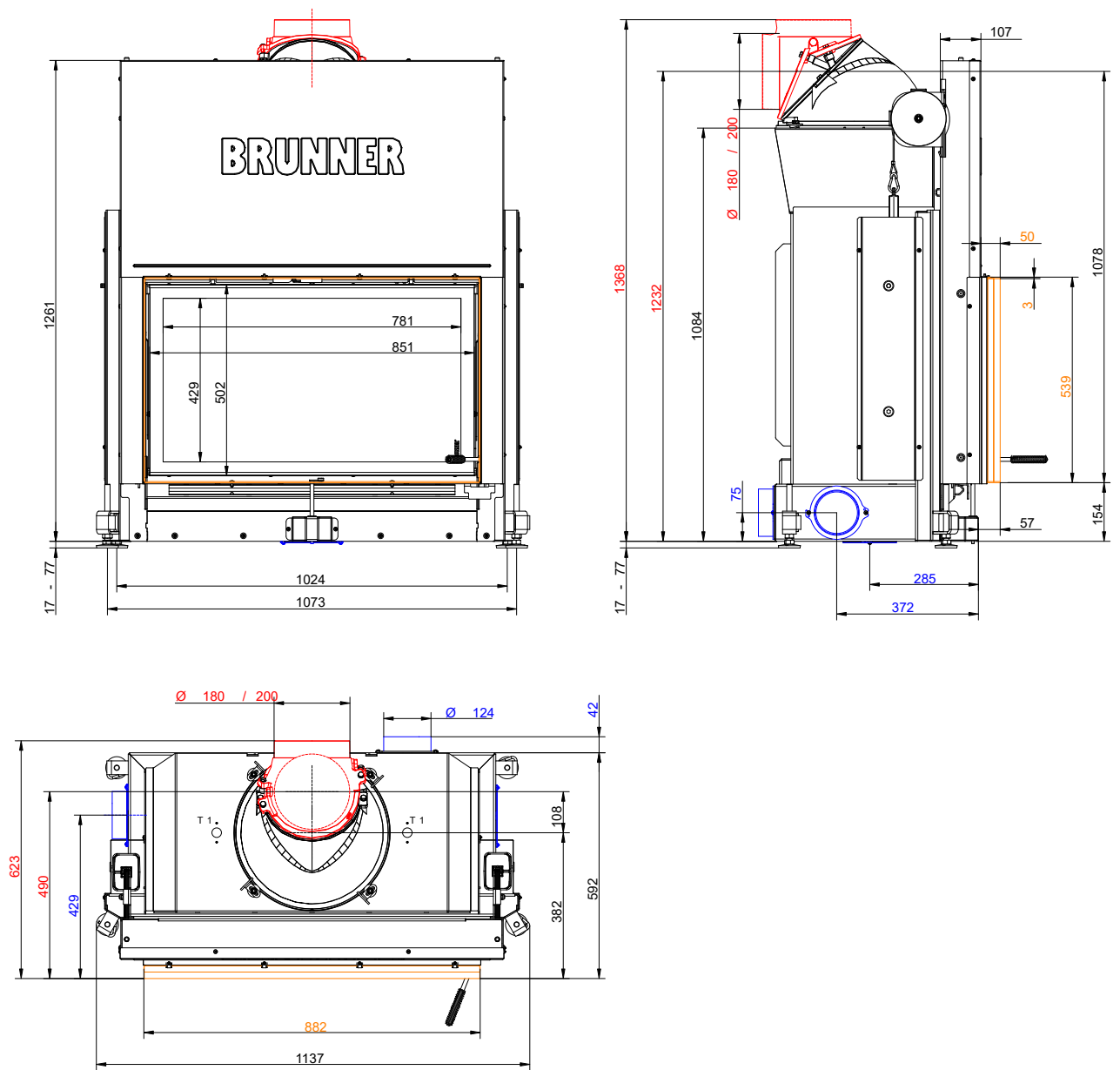
Stil-Kamin 53-88 +

Stand: 2025-03-10



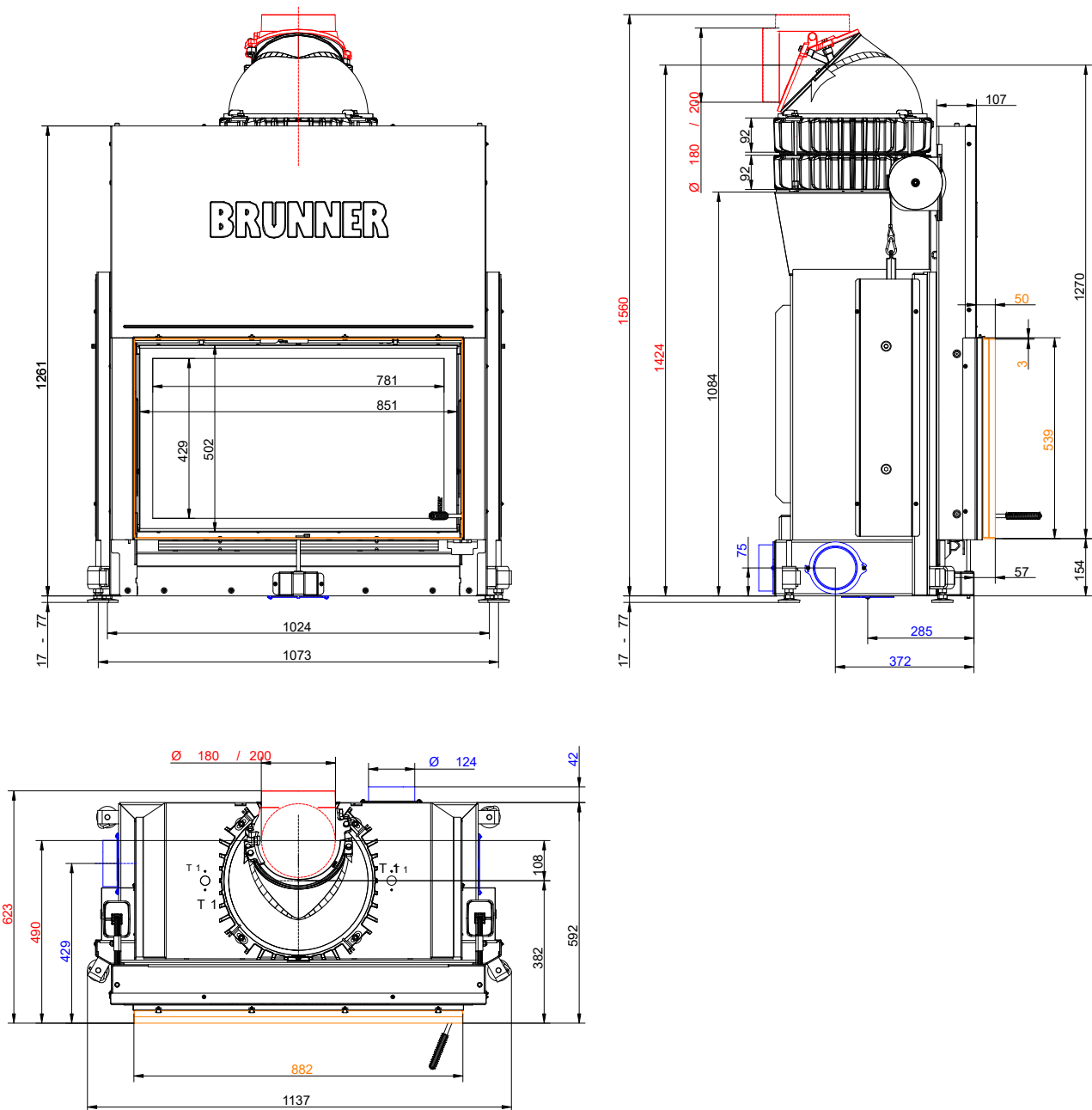
BRUNNER[®]
heizen auf bayerisch.

Maßblätter - Stil-Kamin 53-88 +



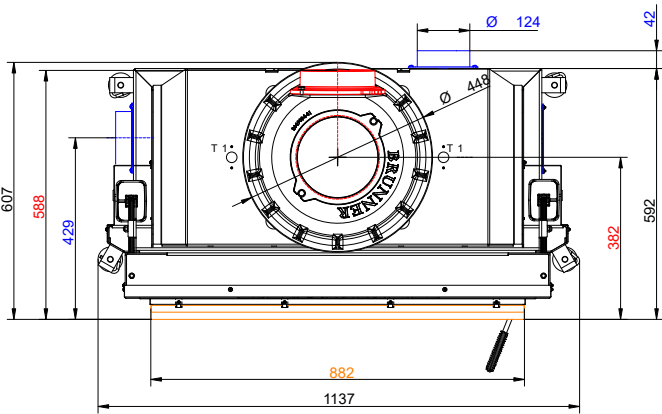
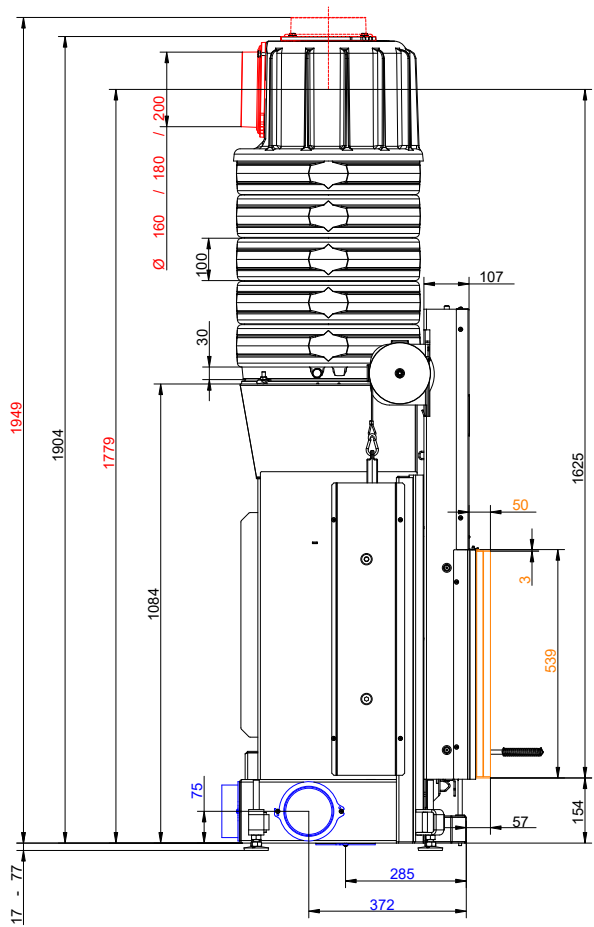
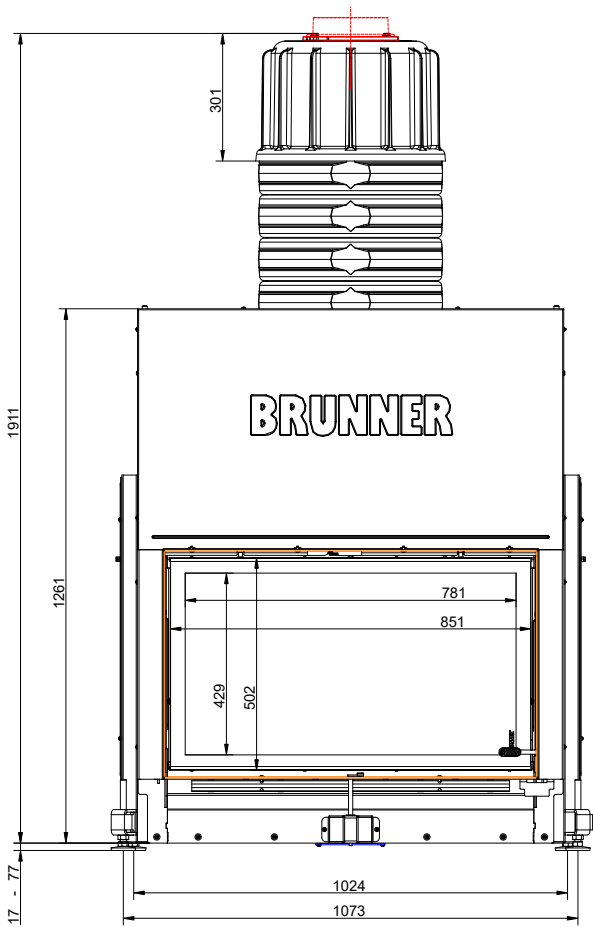
... mit Anbaurahmen 50 mm und Gusskuppel

Maßblätter - Stil-Kamin 53-88 +



... mit Anbaurahmen 50 mm und Wärmetauscherringe Guss + Gusskuppel

Maßblätter - Stil-Kamin 53-88 +



... mit Anbaurahmen 50 mm und MAS

Technical drawing of the Brunner 17-77 machine, showing front and top views with dimensions.

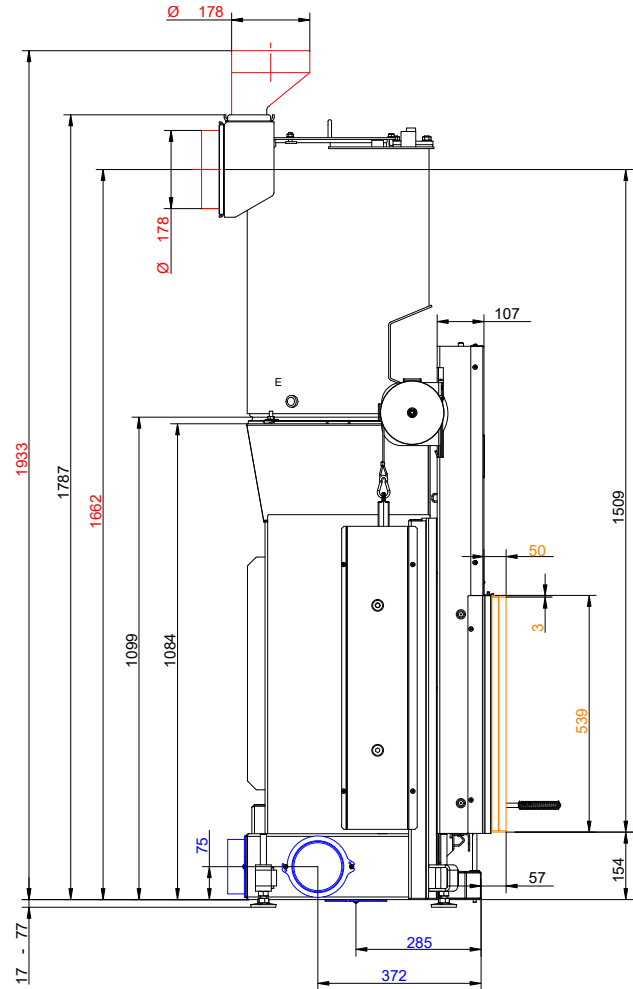
Front View Dimensions:

- Overall height: 1261
- Overall width: 1073
- Width of the base unit: 1024
- Width of the main body: 851
- Width of the inner frame: 781
- Height of the inner frame: 429
- Height of the main body: 502

Top View Dimensions:

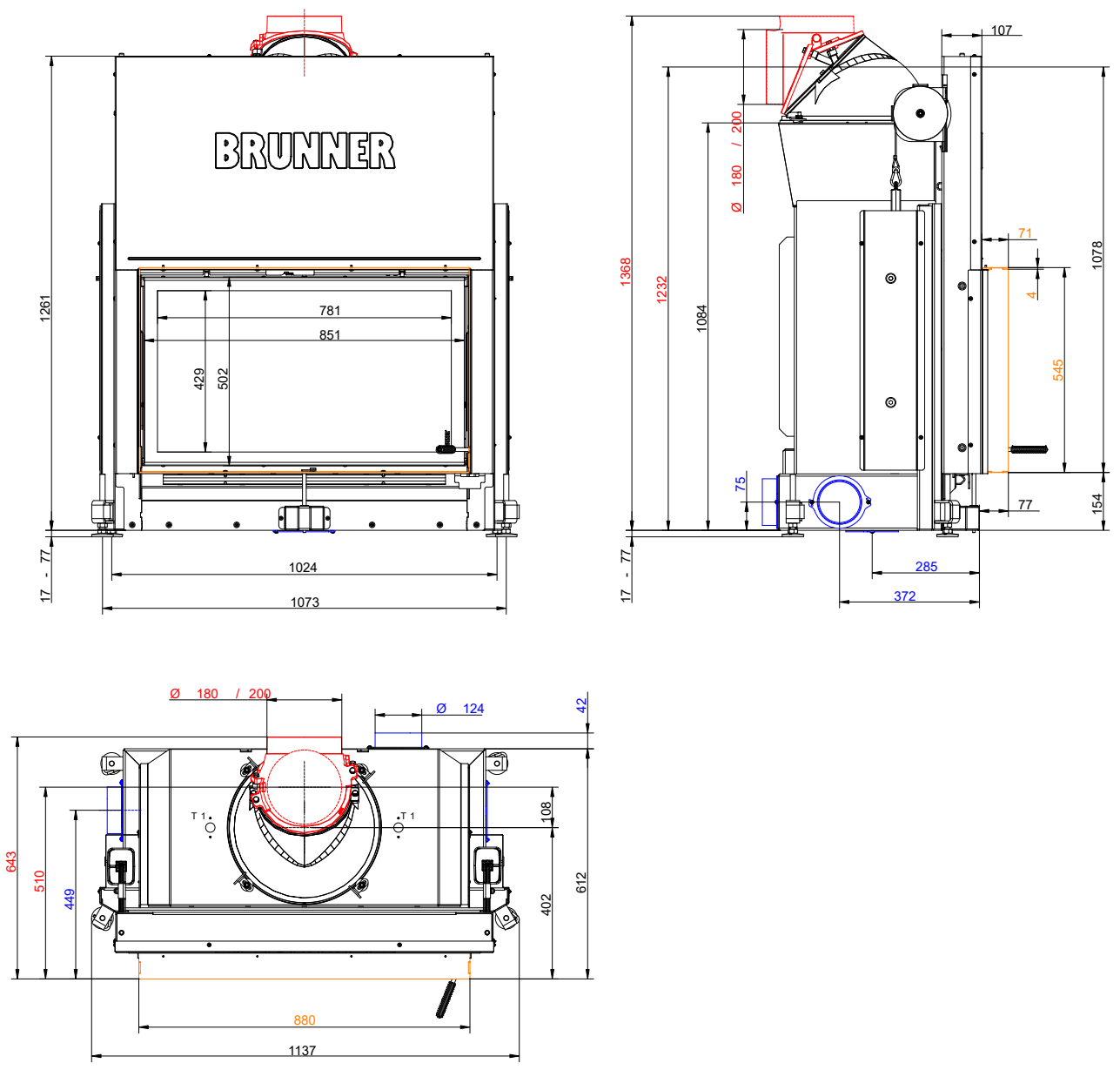
- Overall width: Ø 428

The machine features a large central display area with the brand name "BRUNNER" prominently displayed. The front panel is white with a black border. The base unit is black and includes a control panel with a digital display and buttons. The machine is designed for professional use in food service environments.

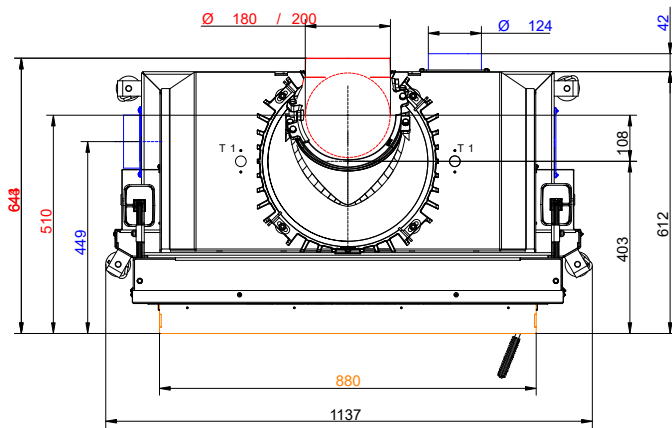


- Stand: 2025-03-10

Maßblätter - Stil-Kamin 53-88 +

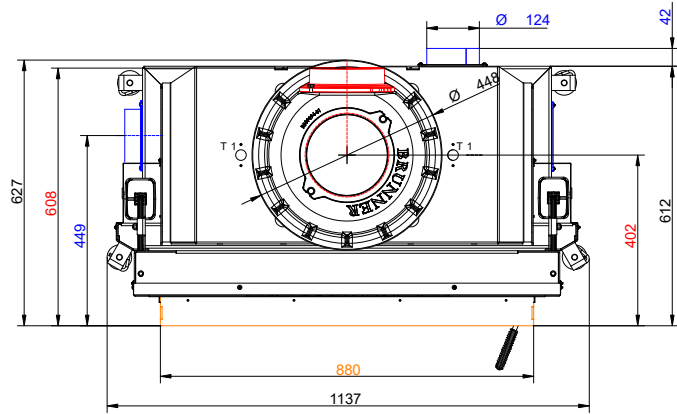
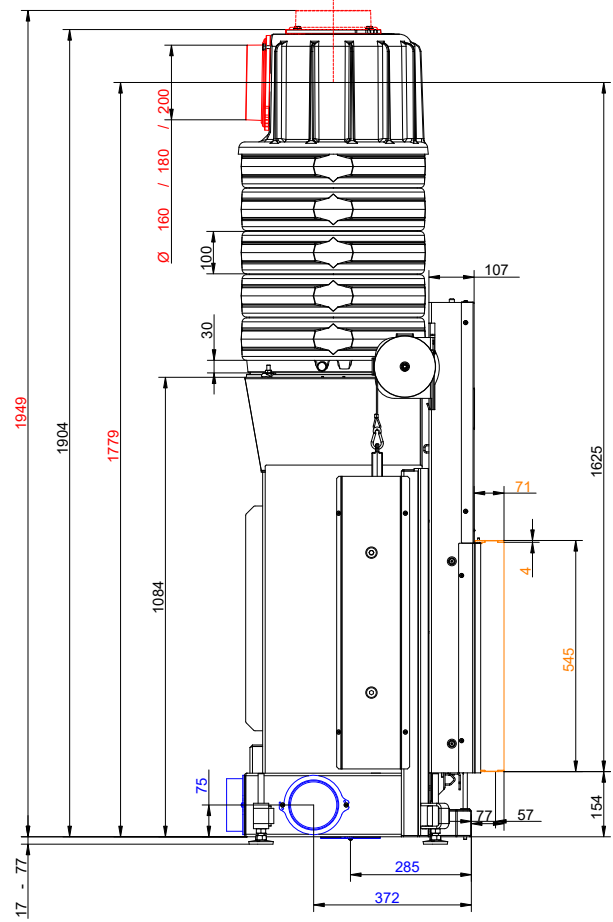
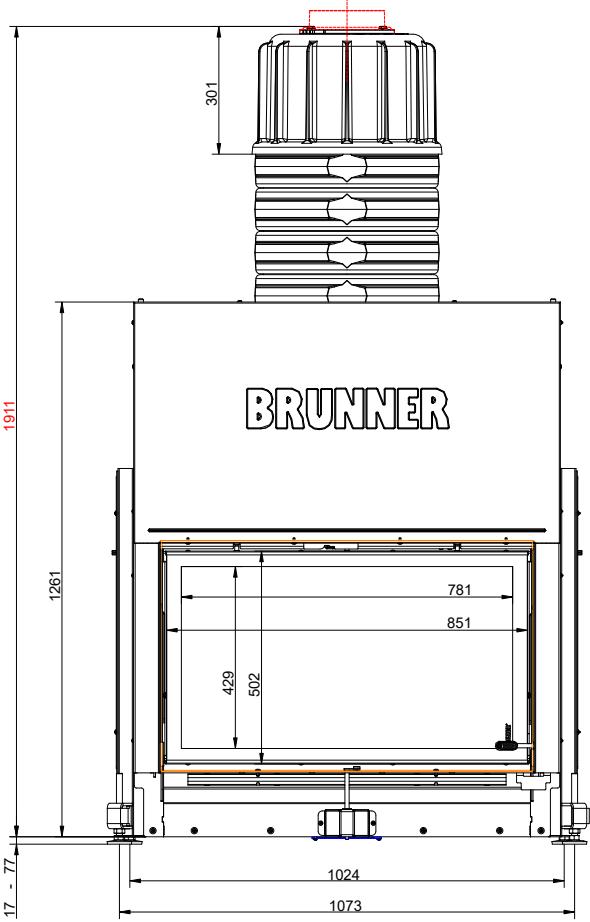


... mit Anbaurahmen 70 mm und Gusskuppel

[illegible]

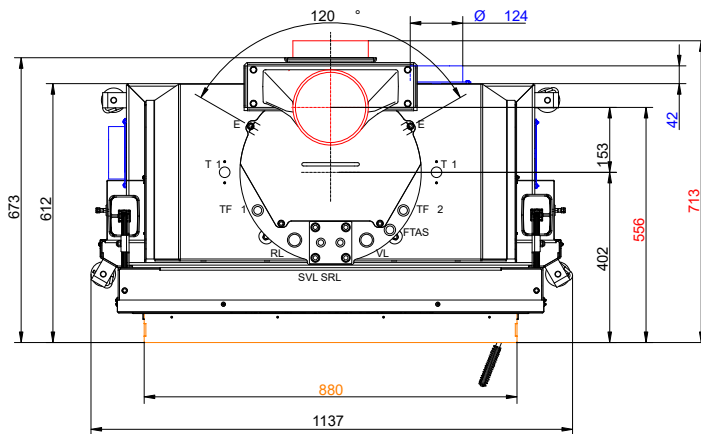
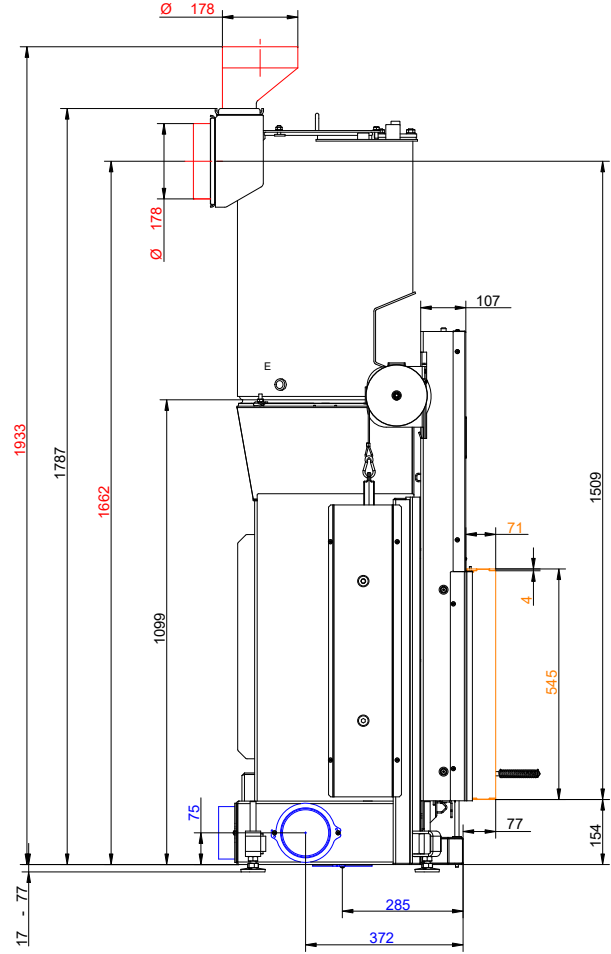
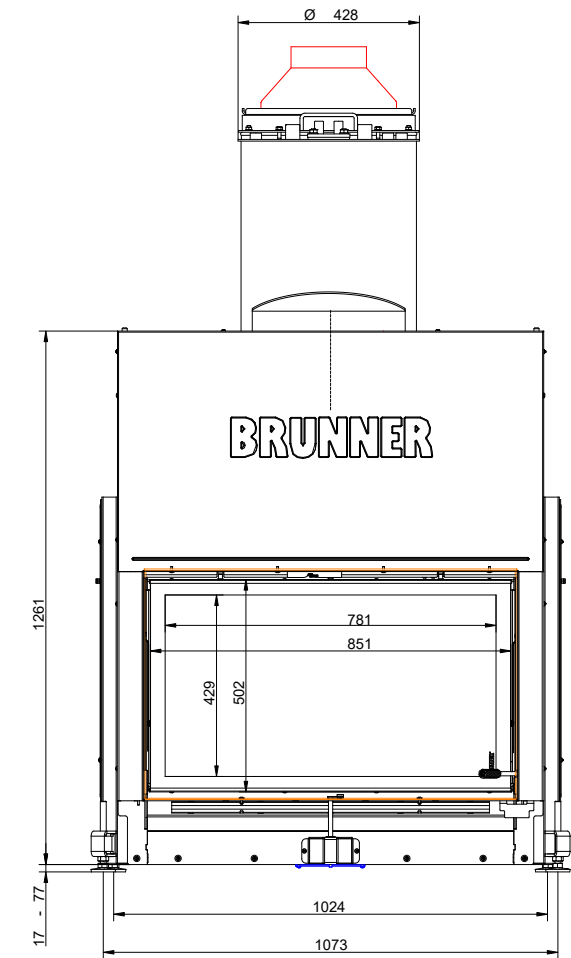
Stand: 2025-03-10

Maßblätter - Stil-Kamin 53-88 +



... mit Anbaurahmen 70 mm und MAS

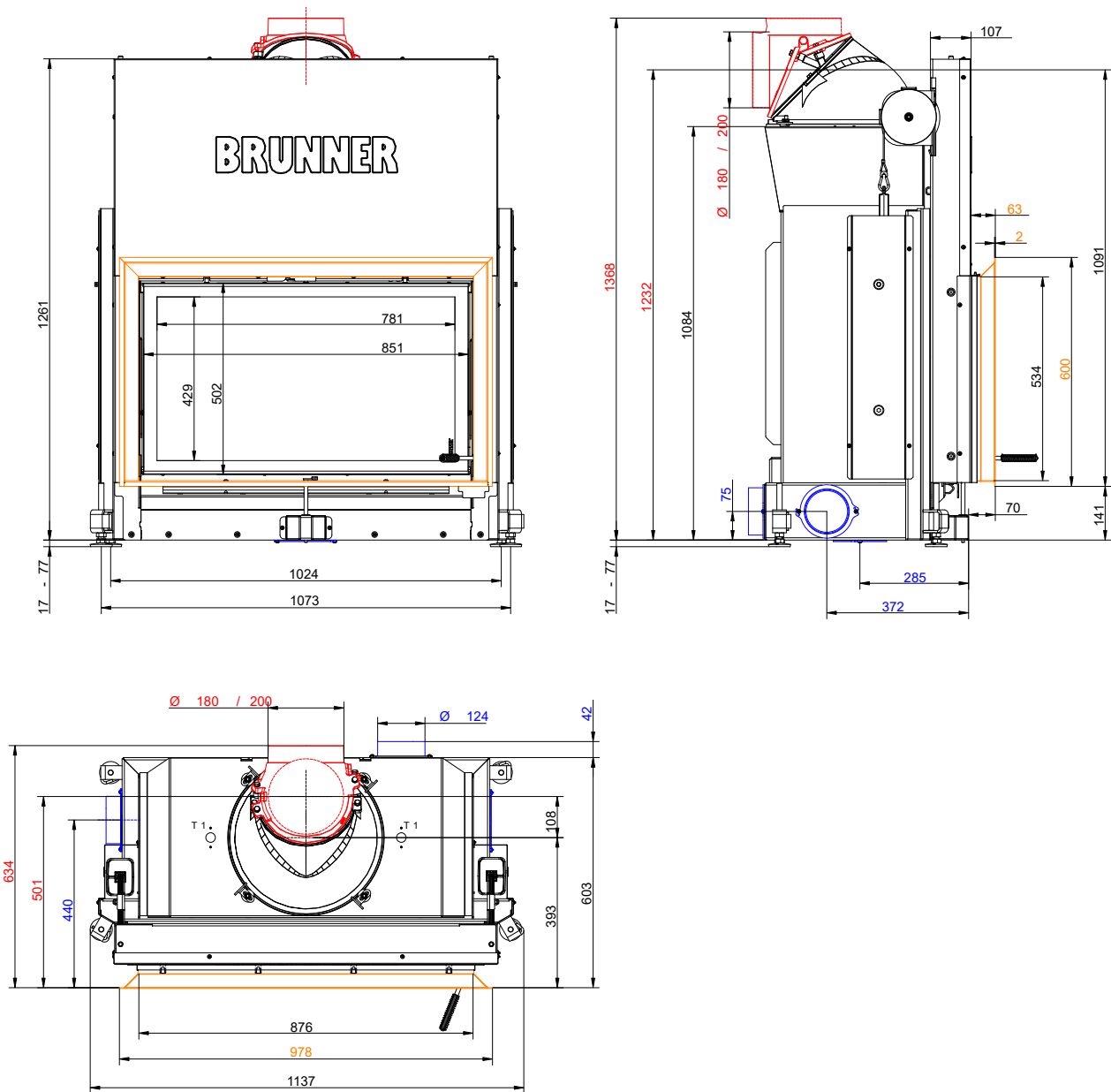
Maßblätter - Stil-Kamin 53-88 +



- VL Vorlauf 1" AG
- RL Rücklauf 1" AG
- E Entleerung 1/2" IG
- SVL Sicherheits-Vorlauf 1/2" AG
- SRL Sicherheits-Rücklauf 1/2" AG
- TF Fühler Muffe 1/2" IG

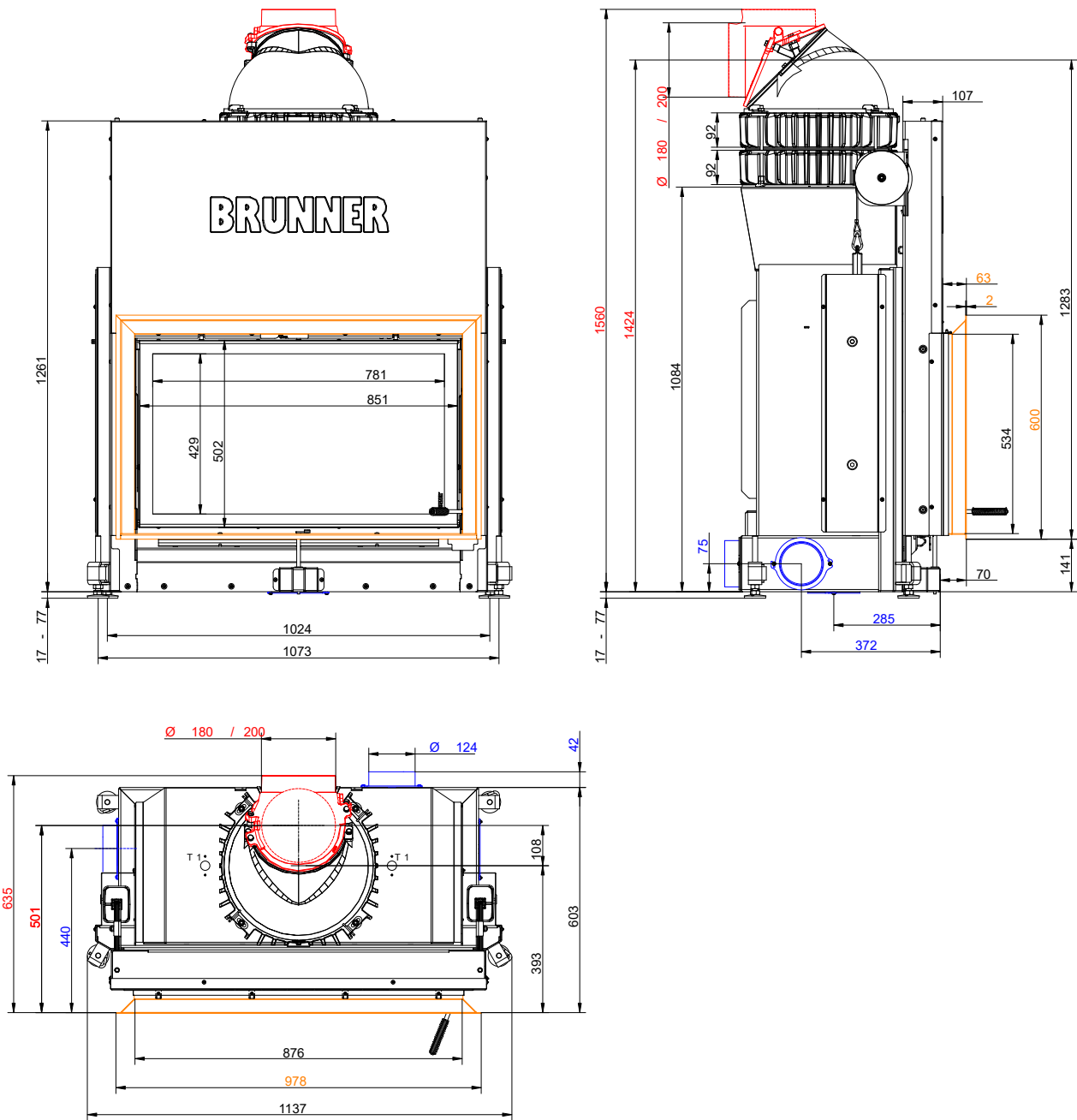
... mit Anbaurahmen 70 mm und Kesselmodul

Maßblätter - Stil-Kamin 53-88 +



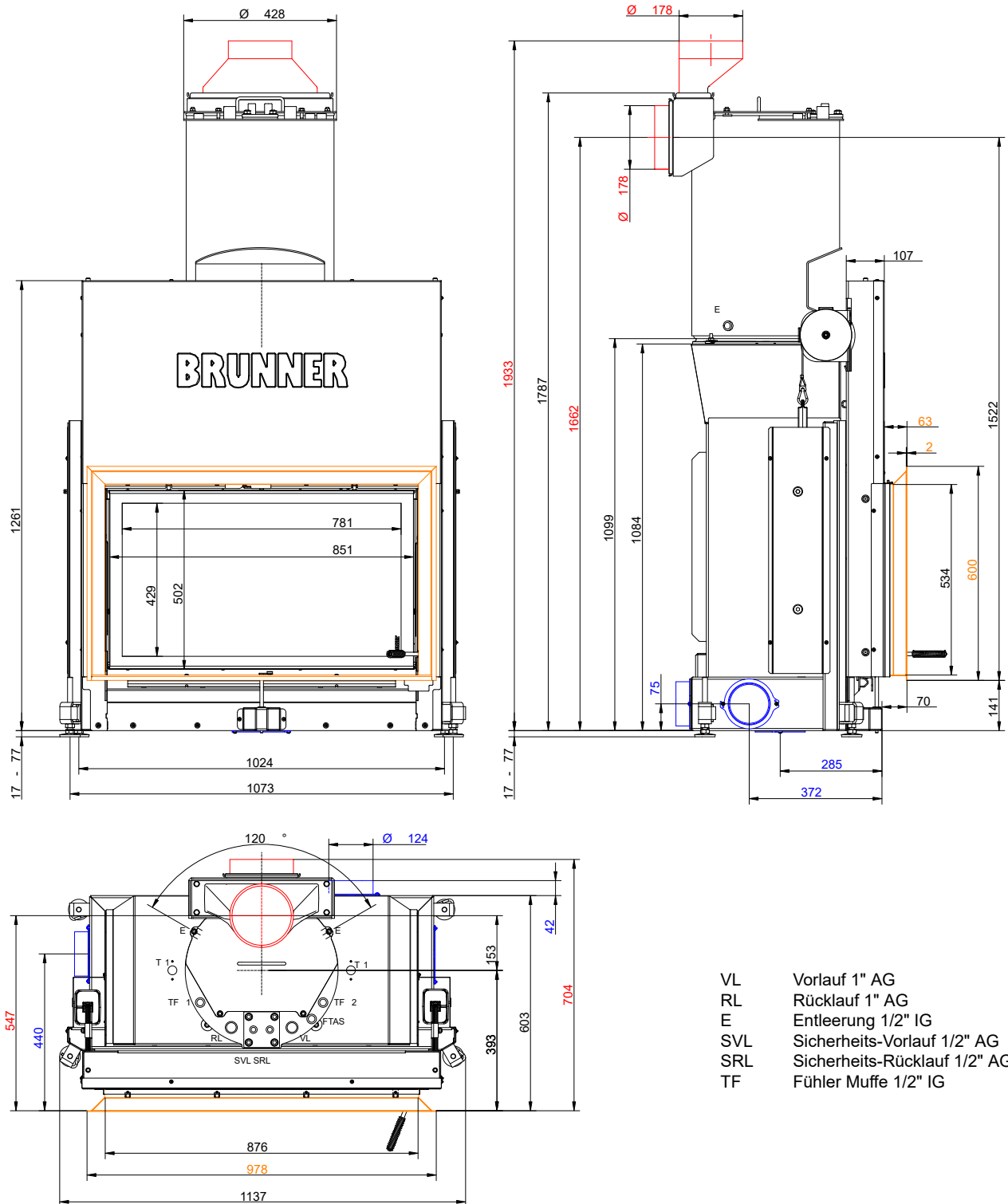
... mit Blendrahmen und Gusskuppel

Maßblätter - Stil-Kamin 53-88 +



mit Blendrahmen und Wärmetauscherringe Guss + Gusskuppel

Maßblätter - Stil-Kamin 53-88 +



... flach mit Blendrahmen und Kesselmodul

Für Zeichnungsdaten zur CAD-Planung empfehlen wir PaletteCAD. Laufend aktualisierte Maßzeichnungen unter www.brunner.de
Rahmen/Abgasstutzen/Verbrennungsluftstutzen/Frontvarianten/Traglager farblich markiert.

Planung und Einbau - Stil-Kamin 53-88 +

Serienstand		04.2
Geprüft nach		EN 13229 W
Werte bei Betriebsweise		Nennleistung ¹⁾
Geeignet für alle Bauweisen nach Fachregel		OK
Daten für Funktionsnachweis		
Nennwärmeleistung	kW	11
Brennstoffumsatz	kg/h	3,5
Feuerungsleistung	kW	13
Abgasmassenstrom	g/s	13
Abgastemperatur nach		
Gusskuppel	°C	325
2 x Wärmetauscherringe Guss + Gusskuppel	°C	190
5 x Speicherringe MAS inkl. Gusshaube MAS ²⁾	°C	205
Kesselmodul	°C	208
notwendiger Förderdruck	Pa	13
Verbrennungsluftbedarf	m ³ /h	38
Verbrennungsluftanschluß Ø	mm	125
Wärmeverteilung		
Heizeinsatz / Nachheizfläche	%	60 / -
Luftquerschnitte ³⁾		
Zuluft	cm ²	700 / 100 / -
Umluft	cm ²	700 / 100 / -
min. Oberfläche bei geschlossener Ofenbauweise		
wärmeabgebende Oberfläche	m ²	4,5
min. Abstände Feuerstätte		
zu Verkleidung, Dämmschicht	cm	6
zum Aufstellboden	cm	2
Wärmedämmung ohne / mit Luftgitter ⁴⁾		
Anbauwand	cm	18 / 14
Boden	cm	0
Decke	cm	22 / 16
Vormauerung bei zu schützender Wand	cm	10
Mindestabstände vor der Feuerraumöffnung, Glaskeramik / Glaskeramik beschichtet (GKB)		
brennbare Teile	cm	≥ 120 / ≥ 80
Gewicht		
Gewicht Heizeinsatz / Brennkammer	kg	258 / 96
Anforderung/Grenzwerte		
Deutschland / Österreich / Schweiz / Norwegen		1.BImSchV (Stufe 2) / 15a BVG (2015) / LRV / NS 3059

1) Angaben zu „Nennleistung“ ermittelt mit metallischer Nachheizfläche.

2) Drosselklappe empfohlen

3) für Kamin-/Heizeinsätze / Heizgasrohr / metallische Nachheizfläche

4) Werte ermittelt mit obigen Luftquerschnitten; Ofenhülle wärmeabgebend ausgeführt