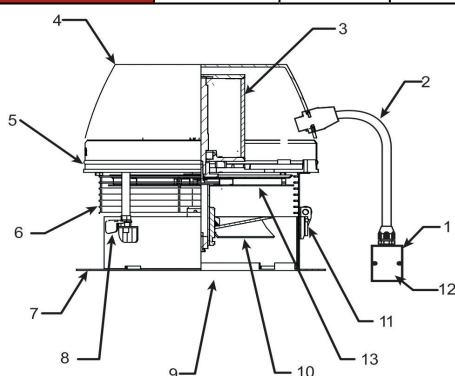




**Высокотемпературные
дымососы для каминов**
Серия RSHT
(дымососы с горизонтальным
выбросом дымовых газов)



Название модели	тип мотора	Мощность (м ³ / ч)	Габаритные размеры					Вес (кг)	Подходящий пульт управления
			A mm	B x Bmm	CO/mm	Dmm	EO/mm		
RSHT009-4-1	лопастной	370	298	296	275	75	220	12	EFC16 / EFC18 / EFC35S / Xzense
RSHT012-4-1	лопастной	740	325	364	344	85	280	15	
RSHT014-4-1	лопастной	1400	372	422	395	100	330	16	
RSHT016-4-1	лопастной	2350	400	478	441	100	380	22	EFC35S / Xzense



1. Выносной конденсатор + Ремонтный/ревизионный выключатель;
2. Провод питания мотора;
3. Мотор;
4. Защитная крышка мотора;
5. Пластины теплосъема;
6. Решетка;

7. Основание;
8. Блокировочные «замки»;
9. Вход;
10. Лопасть;
11. Петли;
12. Конденсатор (внутри коробки);
13. Подвижной диск теплосъема.

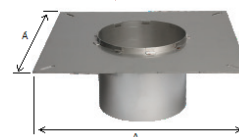
Модель дымососа	Технические данные мотора дымососа			
	кол. оборотов в минуту	V	Amp	kW*
RSHT009-4-1	1400	1 x 230	0,4	0,09
RSHT012-4-1			0,6	0,13
RSHT014-4-1			1,2	0,29
RSHT016-4-1			1,8	0,37

* Потребляемая мощность при температуре окружающей среды 20 °C

Монтажные площадки (фланцы) для дымососов

Наименование	Описание	Диаметр (ID) мм
FR2-ID	подходит для RSHT009	125-150-175-200-250
FR3-ID	подходит для RSHT012, RSHT014	150-175-200-250-300-350
FR4-ID	подходит для RSHT016	200-250-300-350-400-450

FR1-ID - 240x240
FR2-ID - 310x310
FR3-ID - 395x395
FR4-ID - 500x500



Монтажные болты

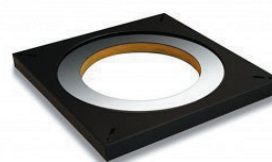
Наименование	Описание
1100251	Антивибрационные болты (устанавливаются при монтаже на стальной дымоход)
RSD	Стабилизационные болты (устанавливаются при монтаже на кирпичный дымоход)



* Антивибрационные болты

Крышки изоляции монтажных площадок

Наименование	Описание
FR2AFD	Подходят к фланцам артикула FR2
FR3AFD	Подходят к фланцам артикула FR3
FR4AFD	Подходят к фланцам артикула FR4



Пульты управления для дымососов серии RSHT



Проводные системы управления дымососом

Наименование	Габариты			Макс. нагрузка	Предохранитель	Напряжение	Рабочая t (°C)	Материал	Цвет
	В (мм)	Ш (мм)	Г (мм)						
EFC 16	85	85	52	1,5 А	T 1,6 АН	230 V AC, 50Hz	0 - + 40	Пластик	Белый
EFC 35/35S	102	74	67	3,5 А	T 4 АН	230 V AC, 50Hz	0 - + 40	Пластик	Белый



EFC 16



EFC 35



EFC 18

Наименование	Габариты			Макс. нагрузка	Предохранитель	Напряжение	Рабочая t (°C)		Материал	Цвет
	В (мм)	Ш (мм)	Г (мм)				термодатчика	пульт управления		
EFC 18	85	85	32,5	1,5 А	T 1,25 АН	230 V AC, 50Hz	-50 - +400	0 - +40	Пластик	Белый

Ремонтные/ревизионные выключатели (для проводных систем)

Наименование	Описание
REP-AFB	Подходит к пультам управления EFC16 и EFC35
REPSW 2x16	Подходит к пульту управления EFC18

REP-AFB



REPSW 2x16

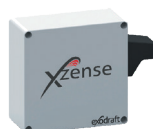


Беспроводная система управления дымососом

Наименование	Габариты			Раб. t (°C)		Питание	Цвет	Макс. нагрузка	Потребление энергии в режиме ожидания	Материал
	В (мм)	Ш (мм)	Г (мм)							
Пульт Xzense	70	85	24	0 °C - + 40 °C		Встроенный АКБ Li-Po	Чёрный	2 А	1 Вт	Пластик
Блок управления Xzense	122	120	55	термодатчика	блока управления	Напряжение	Предохранитель			
				-50 - +450	30 - +60	230 V AC, 50Hz	T 2 А			



Пульт Xzense



Блок управления Xzense

Дополнительные аксессуары для беспроводной системы

Наименование	Описание
Xzense Repeater	усилитель сигнала для системы управления Xzense
1100703	монтажное крепление на металлическую трубу для блока управления Xzense



усилитель сигнала



монтажное крепление