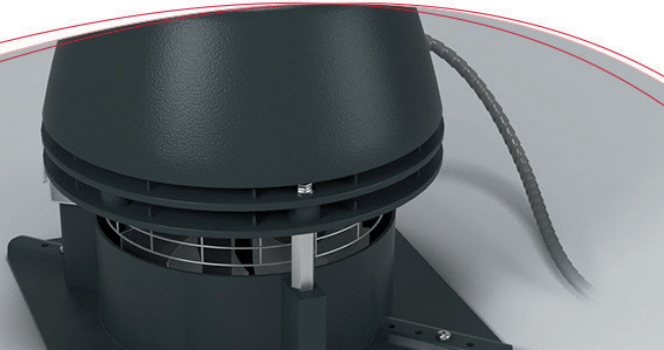




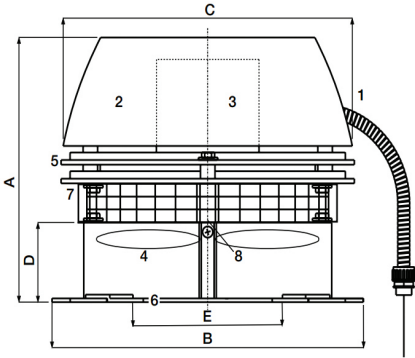
Дымососы для каминов
Серия RS

(дымососы с горизонтальным выбросом дымовых газов)



Название модели	тип мотора	Мощность (м ³ / ч)	Габаритные размеры					Вес (кг)	Подходящий пульт управления
			A mm	B x Bmm	CØ/mm	Dmm	EØ/mm		
RS009-4-1	лопастной	320	250	300	285	75	220	9	EFC16 / EFC18 / EFC35S / Xzense
RS009-02*	лопастной	320	250	300	285	75	220	9	
RS012-4-1	лопастной	750	275	365	350	85	280	14	
RS012-02*	лопастной	750	275	365	350	85	280	14	
RS014-4-1	лопастной	1300	330	420	395	100	330	18	
RS016-4-1	лопастной	2350	450	480	450	100	380	25	EFC35S / Xzense

* Дымососы серии RS009-4-1-02 и RS012-4-1-02 поставляются с восьмиугольным основанием.



Модель дымососа	Технические данные мотора дымососа			
	кол. оборотов в минуту	V	Amp	kW*
RS009-4-1 / RS009-02	1400	1 x 230	0,3	0,05
RS012-4-1 / RS012-02			0,4	0,09
RS014-4-1			0,6	0,13
RS016-4-1			1,2	0,29

* Потребляемая мощность при температуре окружающей среды 20 °C

1. Провод подвода электричества к мотору;

2. Защитная крышка мотора;

3. Мотор;

4. Лопасть;
5. Пластины теплосъёма;

6. Основание;

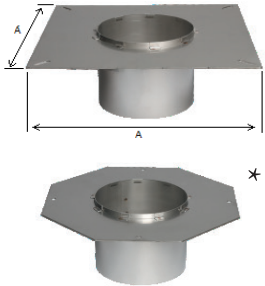
7. Петли;

8. Блокирующий винт.

FR2-ID - 310x310
FR3-ID - 395x395
FR4-ID - 500x500

Монтажные площадки (фланцы) для дымососов

Наименование	Описание	Диаметр (ID) мм
FR2-ID	подходит для RS009, RS009-02*	125-150-175-200-250
FR3-ID	подходит для RS012, RS012-02* RS014	150-175-200-250-300-350
FR4-ID	подходит для RS016	200-250-300-350-400-450



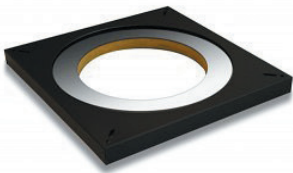
Монтажные болты

Наименование	Описание
I100251	Антивибрационные болты (устанавливаются при монтаже на стальной дымоход)
RSD	Стабилизационные болты (устанавливаются при монтаже на кирпичный дымоход)



Крышки изоляции монтажных площадок

Наименование	Описание
FR2AFD	Подходят к фланцам артикула FR2
FR3AFD	Подходят к фланцам артикула FR3
FR4AFD	Подходят к фланцам артикула FR4



* Дымососы серии RS009-02 и RS012-02 устанавливаются на восьмиугольный фланец
** Антивибрационные болты

Пульты управления для дымососов серии RS

Проводные системы управления дымососом

Наименование	Габариты			Макс. нагрузка	Предохранитель	Напряжение	Рабочая t (°C)	Материал	Цвет
	В (мм)	Ш (мм)	Г (мм)						
EFC 16	85	85	52	1,5 А	T 1,6 АН	230 V AC, 50Hz	0 - + 40	Пластик	Белый
EFC 35/35S	102	74	67	3,5 А	T 4 АН	230 V AC, 50Hz	0 - + 40	Пластик	Белый



EFC 16



EFC 35



EFC 18

Наименование	Габариты			Макс. нагрузка	Предо- хранитель	Напря- жение	Рабочая t (°C)		Материал	Цвет
	В (мм)	Ш (мм)	Г (мм)				термодатчика	пульт управления		
EFC 18	85	85	32,5	1,5 А	T 1,25 АН	230 V AC, 50Hz	-50 - +400	0 - +40	Пластик	Белый

Ремонтные/ревизионные выключатели (для проводных систем)

Наименование	Описание
REPU-2POLIG	Подходит к пультам управления EFC16 и EFC35
REPSW 2x16	Подходит к пульту управления EFC18

REP-AFB



REPSW 2x16

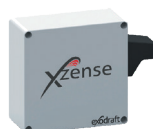


Беспроводная система управления дымососом

Наименование	Габариты			Раб. t (°C)		Питание	Цвет	Макс. нагрузка	Потребление энергии в режиме ожидания	Материал
	В (мм)	Ш (мм)	Г (мм)							
Пульт Xzense	70	85	24	0 °C - + 40 °C		Встроенный АКБ Li-Po	Чёрный	2 А	1 Вт	Пластик
Блок управления Xzense	122	120	55	термодатчика -50 - +450	блока управления 30 - +60	Напряжение 230 V AC, 50Hz	Предохра- нитель T 2 А			



Пульт Xzense



Блок управления Xzense

Дополнительные аксессуары для беспроводной системы

Наименование	Описание
Xzense Repeater	усилитель сигнала для системы управления Xzense
1100703	монтажное крепление на металлическую трубу для блока управления Xzense



усилитель сигнала



монтажное крепление