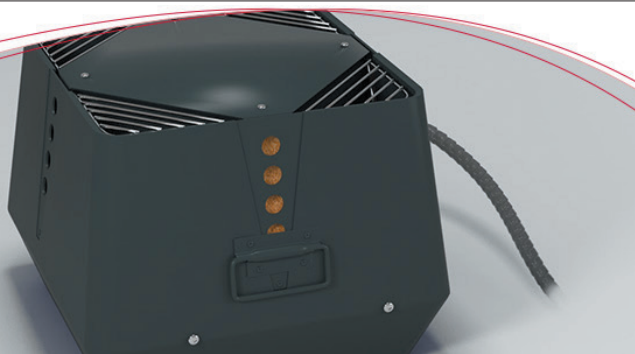
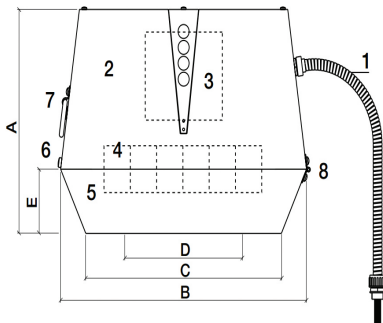




Дымососы для каминов
Серия RSV
(дымососы с вертикальным
выбросом дымовых газов)



| Название модели | тип мотора | Мощность (м ³ / ч) | Габаритные размеры | | | | | Вес (кг) | Подходящий пульт управления |
|-----------------|------------|----------------------------------|--------------------|---------|------|-------|------|----------|---------------------------------|
| | | | A mm | B x Bmm | C mm | DØ/mm | E mm | | |
| RSV009-4-1 | лопастной | 370 | 250 | 310 | 240 | 217 | 70 | 12 | EFC16 / EFC18 / EFC35 Xzense |
| RSV012-4-1 | лопастной | 740 | 280 | 390 | 310 | 275 | 80 | 17 | |
| RSV014-4-1 | лопастной | 1400 | 335 | 485 | 385 | 335 | 100 | 24 | |
| RSV016-4-1 | лопастной | 2350 | 380 | 580 | 465 | 365 | 115 | 35 | EFC35 / Xzense |



1. Провод подвода электричества к мотору;
2. Верхняя часть дымососа;
3. Мотор;
4. Лопасть;
5. Нижняя часть дымососа;
6. Блокировочные винты;
7. Ручка для подъёма / открытия дымососа;
8. Блокирующий винт.

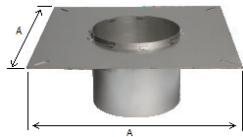
| Модель дымососа | Технические данные мотора дымососа | | | |
|-----------------|------------------------------------|---------|-----|------|
| | кол. оборотов в минуту | V | Amp | kW* |
| RSV009-4-1 | 1400 | 1 x 230 | 0,2 | 0,05 |
| RSV012-4-1 | | | 0,4 | 0,07 |
| RSV014-4-1 | | | 0,8 | 0,16 |
| RSV016-4-1 | | | 1,8 | 0,32 |

* Потребляемая мощность при температуре окружающей среды 20 °C

Монтажные площадки (фланцы) для дымососов

| Наименование | Описание | диаметр (ID) мм |
|--------------|---------------------|-------------------------|
| FR1-ID* | подходит для RSV009 | 125-150-175-200 |
| FR2-ID | подходит для RSV012 | 125-150-175-200-250 |
| FR3-ID | подходит для RSV014 | 150-175-200-250-300-350 |
| FR4-ID | подходит для RSV016 | 200-250-300-350-400-450 |

FR1-ID - 240x240
FR2-ID - 310x310
FR3-ID - 395x395
FR4-ID - 500x500



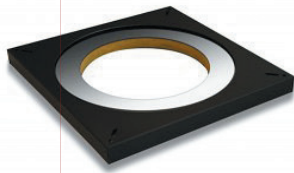
Монтажные болты

| Наименование | Описание |
|--------------|---|
| I100251 | Антивибрационные болты (устанавливаются при монтаже на стальной дымоход) |
| RSD | Стабилизационные болты (устанавливаются при монтаже на кирпичный дымоход) |



Крышки изоляции монтажных площадок

| Наименование | Описание |
|--------------|---------------------------------|
| FR1AFD | Подходят к фланцам артикула FR1 |
| FR2AFD | Подходят к фланцам артикула FR2 |
| FR3AFD | Подходят к фланцам артикула FR3 |
| FR4AFD | Подходят к фланцам артикула FR4 |



Пульты управления для дымососов серии RSV



Проводные системы управления дымососом

| Наименование | Габариты | | | Макс. нагрузка | Предохранитель | Напряжение | Рабочая t (°C) | Материал | Цвет |
|--------------|----------|--------|--------|----------------|----------------|----------------|----------------|----------|-------|
| | В (мм) | Ш (мм) | Г (мм) | | | | | | |
| EFC 16 | 85 | 85 | 52 | 1,5 А | T 1,6 АН | 230 V AC, 50Hz | 0 - + 40 | Пластик | Белый |
| EFC 35/35S | 102 | 74 | 67 | 3,5 А | T 4 АН | 230 V AC, 50Hz | 0 - + 40 | Пластик | Белый |



EFC 16



EFC 35



EFC 18

| Наименование | Габариты | | | Макс. нагрузка | Предохранитель | Напряжение | Рабочая t (°C) | | Материал | Цвет |
|--------------|----------|--------|--------|----------------|----------------|----------------|----------------|------------------|----------|-------|
| | В (мм) | Ш (мм) | Г (мм) | | | | термодатчика | пульт управления | | |
| EFC 18 | 85 | 85 | 32,5 | 1,5 А | T 1,25 АН | 230 V AC, 50Hz | -50 - +400 | 0 - +40 | Пластик | Белый |

Ремонтные/ревизионные выключатели (для проводных систем)

| Наименование | Описание |
|--------------|---|
| REP-AFB | Подходит к пультам управления EFC16 и EFC35 |
| REPSW 2x16 | Подходит к пульту управления EFC18 |

REP-AFB



REPSW 2x16

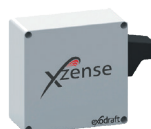


Беспроводная система управления дымососом

| Наименование | Габариты | | | Раб. t (°C) | | Питание | Цвет | Макс. нагрузка | Потребление энергии в режиме ожидания | Материал |
|------------------------|----------|--------|--------|----------------|------------------|----------------------|----------------|----------------|---------------------------------------|----------|
| | В (мм) | Ш (мм) | Г (мм) | | | | | | | |
| Пульт Xzense | 70 | 85 | 24 | 0 °C - + 40 °C | | Встроенный АКБ Li-Po | Чёрный | 2 А | 1 Вт | Пластик |
| Блок управления Xzense | 122 | 120 | 55 | термодатчика | блока управления | Напряжение | Предохранитель | | | |
| | | | | -50 - +450 | 30 - +60 | 230 V AC, 50Hz | T 2 А | | | |



Пульт Xzense



Блок управления Xzense

Дополнительные аксессуары для беспроводной системы

| Наименование | Описание |
|-----------------|--|
| Xzense Repeater | усилитель сигнала для системы управления Xzense |
| 1100703 | монтажное крепление на металлическую трубу для блока управления Xzense |

